



「聖蹟桜ヶ丘」駅徒歩2分！貸し店舗！
エリア内で人気のソーシャルビル！

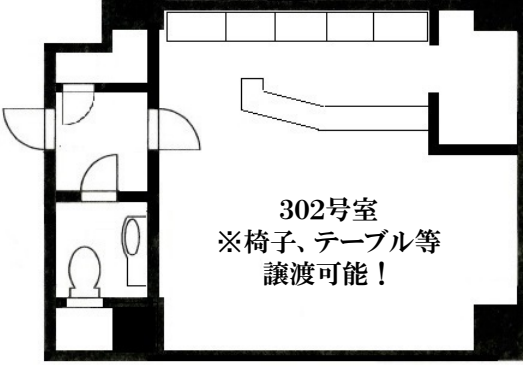
居酒屋、焼き鳥屋、キャバクラ
スナック、BARなど12店舗が盛業中！
近隣、飲食店舗の多い通り沿い！



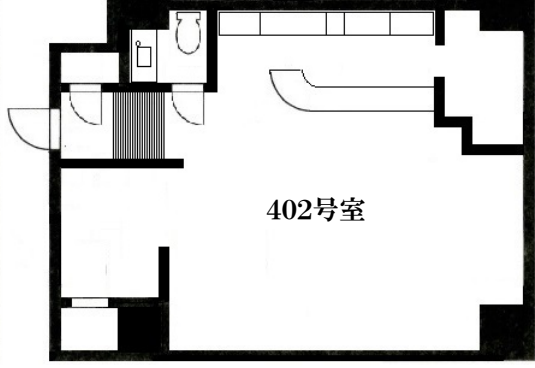
【302号室】



【402号室】



302号室
※椅子、テーブル等
譲渡可能！



402号室

【平面図】

※図面と現況が異なる場合は、現状優先とさせていただきます。 ※内見の際は必ず当社へご連絡ください。（ご契約済の場合はあしからずご了承ください）

物件NO.1926 加瀬ビル117

京王線 「聖蹟桜ヶ丘」 駅徒歩2分

深夜営業可能 / 多様な飲食店が入居中 / 内装・造作有り
新耐震基準に準拠した耐震構造 / 自立ポール看板

「聖蹟桜ヶ丘」では希少なソーシャルビル！



神奈川知事免許(3)第26948号

株式会社加瀬テナントサービス

〒222-0033 神奈川県横浜市港北区新横浜3丁目19-11 5階

TEL 045-548-8881 FAX 045-478-4188

担当:曾我 080-3392-6609

客付業者様へ
AD100%
402現地対応可能

手数料	手数料	貸主	%	借主	100%
	負担の割合				
手数料	手数料	元付	%	客付	100%
	配分の割合				
取引態様	専任媒介				
情報公開日					