



バス通りに面する貸事務所！

東武線・舎人ライナーの2線利用可能！
窓面が多く、明るい貸室です！

オーケー西新井店そば！
環7北通りに面する！

2階

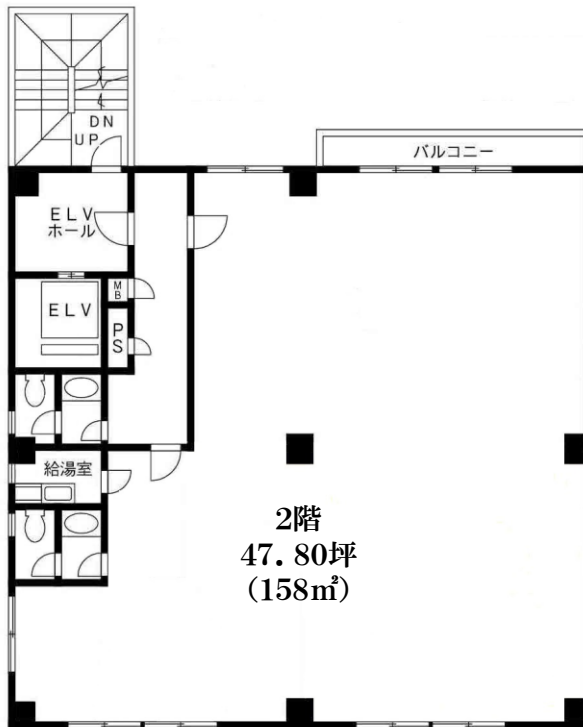
47.80坪(158㎡)

【賃貸条件】

月額賃料 / 216,000円 [税込]
共益費 / 21,600円 [税込]
保証金 / 1ヶ月 (解約時償却なし)
礼金 / 1ヶ月
※2年契約更新可、更新料は新賃料の1ヶ月
※指定賃貸保証会社加入義務有り

【物件概要】

物件名 / 加瀬ビル134
所在地 / 東京都足立区西新井1丁目38番16号
構造規模 / 鉄骨造陸屋根6階建
竣工 / 1992(H4)年12月
面積 / 47.80坪 (158㎡)
用途地域 / 第一種住居地域
設備 / EV1基、ミニキッチン、男女別トイレ
駐車場 / 空無
入居日 / 即日



【平面図】

【室内】



【エントランス】

※図面と現況が異なる場合は、現状優先とさせていただきます。 ※内見の際は必ず当社へご連絡ください。(ご契約済の場合はあしからずご了承ください)

物件NO.1944 加瀬ビル134

東武大師線「大師前」駅 徒歩 8分 日暮里 舎人ライナー「西新井大師西」駅 徒歩 15分

24時間使用可能 / 1フロア1テナント / 学習塾など教室可能
新耐震基準に準拠した耐震構造 / 2線利用可能

事務所、クリニック、治療院などに適する！



KASEグループ

神奈川県知事免許(3)第26948号

株式会社加瀬テナントサービス

〒222-0033 神奈川県横浜市港北区新横浜3丁目19番11号5階

TEL 045-277-1882 FAX 045-277-7020

担当:曾我 080-3392-6609

客付業者様へ

AD100%
現地対応可能

手数料	手数料	貸主	%	借主	100%
	負担の割合				
手数料	手数料	元付	%	客付	100%
	配分の割合				
■取引態様					専任媒介
■情報公開日					