



# フリーレント3ヶ月 (3月末契約まで)

関内駅3分！ベイスターズ通りに面する！  
人気のソーシャルビル！1階はコンビニです！

**202号室** リース店舗契約  
13.85坪 (45.80㎡)

### 【賃貸条件】

月額賃料 / 192,500円 [税込]  
共益費 / 45,100円 [税込] 入居日 / 即日

**302号室** リース店舗契約  
14.80坪 (48.95㎡)

### 【賃貸条件】

月額賃料 / 187,000円 [税込]  
共益費 / 48,400円 [税込] 入居日 / 即日

### 【物件概要】

物件名 / ラビオスかないい  
所在地 / 神奈川県横浜市住吉町1丁目10番  
構造規模 / SRC造地下1階地上8階建  
竣工 / 1991年10月 用途地域 / 商業地域  
附帯設備 / 台下冷蔵庫、製氷機、ガス台、2槽シンク  
個別空調機、テーブル、ボックス椅子  
スツール、先止メ5号湯沸器、ウォシュレット  
警備 / 株式会社セブン

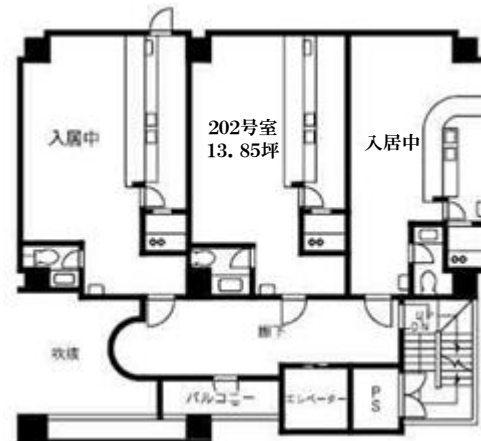
### 【その他賃貸条件】

看板掲出料 / 4,400円 [税込] セキュリティー料 / 7,700円 [税込]  
塵芥処理料 / 4,400円 [税込]  
保証金 / 3ヶ月 (解約時償却1ヶ月) 礼金 / 1ヶ月  
契約期間 / 2年契約更新可、更新料は新賃料の1ヶ月  
※指定賃貸保証会社加入義務有り  
※看板作成費用は別途見積り

**304号室** リース店舗契約  
12.00坪 (39.68㎡)

### 【賃貸条件】

月額賃料 / 158,400円 [税込]  
共益費 / 39,600円 [税込] 入居日 / 即日



【2階】



【3階】

※図面と現況が異なる場合は、現状優先とさせていただきます。 ※内見の際は必ず当社へご連絡ください。(ご契約済の場合はあしからずご了承ください)

## 物件NO.1969 ラビオスかないい

JR 根岸線 「関内」駅 徒歩 3分 横浜市営地下鉄 ブルーライン 「関内」駅 徒歩 3分

設備充実のリース店舗 / エレベーター1基 / 24時間機械警備  
新耐震基準に準拠した耐震構造 / ベイスターズ通りに面する

クラブ、ラウンジなどに最適なソーシャルビル



現地案内図

KASEグループ

神奈川県知事免許(3)第26948号

株式会社加瀬テナントサービス

〒222-0033 神奈川県横浜市港北区新横浜3丁目19番11号 5階

TEL 045-548-8881 FAX 045-478-4188

担当:曾我 080-3392-6609

客付業者様へ

AD100%  
諸条件ご相談下さい

手数料	手数料	賃主	%	借主	100%
	負担の割合				
手数料	手数料	元付	%	客付	100%
	配分の割合				

取引態様 専任媒介

情報公開日 2019.12.26