

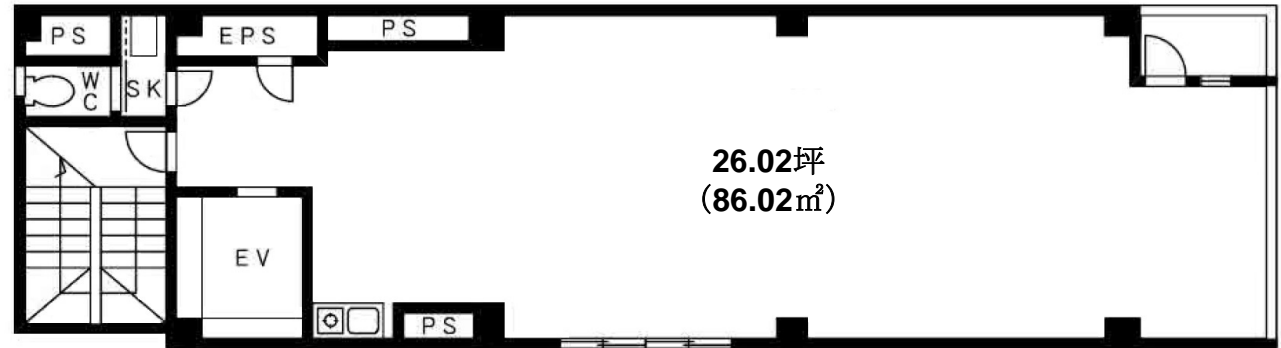


「関内」駅徒歩2分の店舗・事務所！

国道16号に面する明るい貸室！
美容店舗、クリニックに適する！ ※飲食店不可



【EV】



【平面図】

※図面と現況が異なる場合は、現状優先とさせていただきます。 ※内見の際は必ず当社へご連絡ください。（ご契約済の場合はあしからずご了承ください）

8階 26.02坪(86.02㎡)

【賃貸条件】

月額賃料 / **174,960** 円[税込]
 共益費 / 84,240円[税込]
 保証金 / 3ヶ月 (解約時償却1ヶ月)
 礼金 / 1ヶ月
 入居日 / 2019年8月1日以降
 ※2年契約更新可、更新料は新賃料の1ヶ月
 ※指定賃貸保証会社加入義務有り

【物件概要】

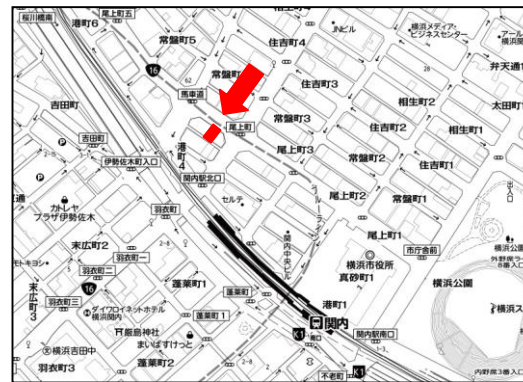
物件名 / 加瀬ビル154
 所在地 / 横浜市中区尾上町四丁目56番2号
 構造・規模 / 鉄骨造陸屋根地下1階付地上9階建
 竣工 / 1991(H3)年8月
 用途地域 / 商業地域
 設備 / 個別空調、トイレ、ミニキッチン、機械警備
 EV1基(不停止機能付)
 袖看板(使用料月額5,400円[税込])
 警備 / セコム株式会社(月額10,800円[税込])
 駐車場 / なし

物件NO.1973 加瀬ビル154

JR京浜東北線「関内」駅徒歩 **2** 分 横浜市営地下鉄「関内」駅徒歩 **1** 分

24時間機械警備 / エレベーター不停止機能 / フロアー貸し
 新耐震基準に準拠した耐震構造 / 2線利用可能

クリニック、美容系の店舗に適したテナントビル！



KASEグループ

神奈川知事免許(3)第26948号

株式会社加瀬テナントサービス

〒222-0033 神奈川県横浜市港北区新横浜3丁目19-11 5階

TEL 045-548-8881 FAX 045-478-4188

担当:曾我 080-3392-6609

客付業者様へ

AD100%

手数料	手数料割合	貸主	%	借主	100%
	手数料配分の割合	元付	%	客付	100%

■取引態様 **専任媒介**

■情報公開日 2019.06.18