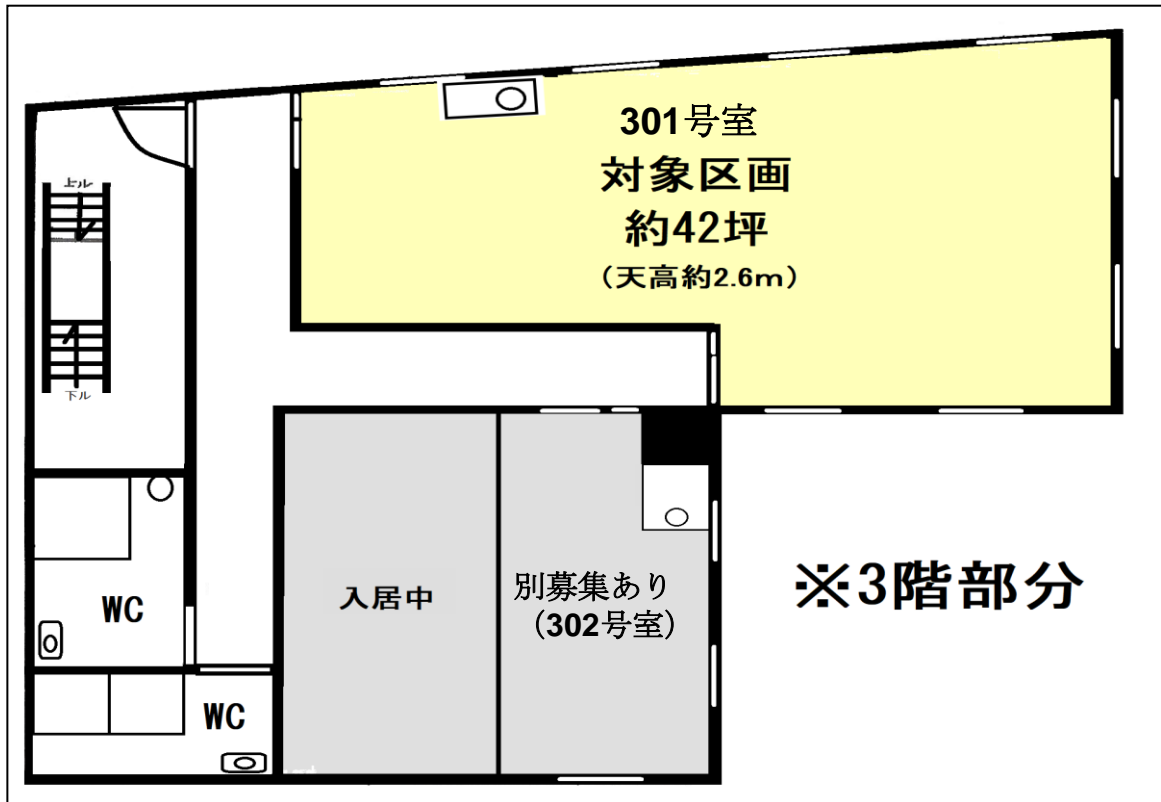


【鶴見区鶴見中央 山中ビル】



写真は現地イメージ



貸事務所

【物件概要】

物件No./2498
 所在地/神奈川県横浜市鶴見区鶴見中央4-19-2
 交通/京浜急行「京急鶴見」駅徒歩4分
 建物面積/3階の一部 約42坪
 構造/鉄骨造陸屋根4階建
 築年月/西暦1976年11月
 用途地域/商業地域
 入居時期/即日

【賃貸条件】

月額賃料/297,000円(税込)
 管理費/2,200円(税込)
 水道代/5,500円(税込)
 保証金/3ヶ月(解約時償却1ヶ月)
 礼金/2ヶ月
 ※当社指定賃貸保証会社加入義務有
 ※3年契約(定期借家契約)再契約相談

駅近事務所！広々42坪！

※図面と相違する場合は現況を優先いたします。

KASEグループ 神奈川県知事免許(4)第26948号

株式会社 加瀬テナントサービス

〒222-0033 横浜市港北区新横浜3丁目19番11号

TEL 045-534-8232 FAX 045-472-1125

■手数料	手数料の割合	貸主	%	借主	100%
	手数料配分の割合	元付	%	客付	100%

■取引態様
一般媒介