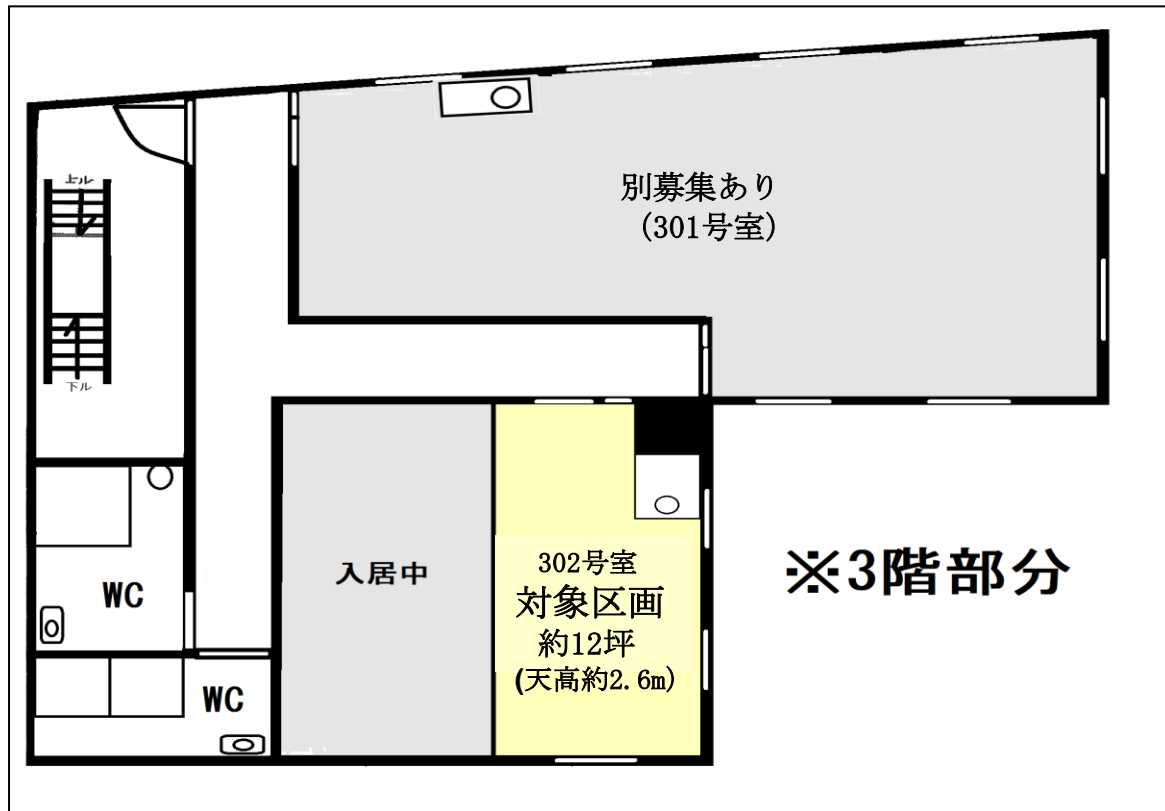


# 【鶴見区鶴見中央 山中ビル】



写真は現地イメージ



## 貸事務所

### 【物件概要】

物件No./2498  
 所在地/神奈川県横浜市鶴見区鶴見中央4-19-2  
 交通/京浜急行「京急鶴見」駅徒歩4分  
 建物面積/3階の一部 約12坪  
 構造/鉄骨造陸屋根4階建  
 築年月/西暦1976年11月  
 用途地域/商業地域  
 入居時期/即日

### 【賃貸条件】

月額賃料/84,700円(税込)  
 管理費/2,200円(税込)  
 水道代/5,500円(税込)  
 保証金/3ヶ月(解約時償却1ヶ月)  
 礼金/2ヶ月  
 ※当社指定賃貸保証会社加入義務有  
 ※2年契約(定期借家契約)再契約相談  
**2路線利用可!**  
**鶴見銀座商店街近く!**

※図面と相違する場合は現況を優先いたします。

**KASE**グループ

神奈川県知事免許(4)第26948号

**株式会社 加瀬テナントサービス**

〒222-0033 横浜市港北区新横浜3丁目19番11号

TEL 045-534-8232 FAX 045-472-1125

■手数料	手数料負担の割合	貸主	%	借主	100%
	手数料配分の割合	元付	%	客付	100%

■取引態様  
一般媒介