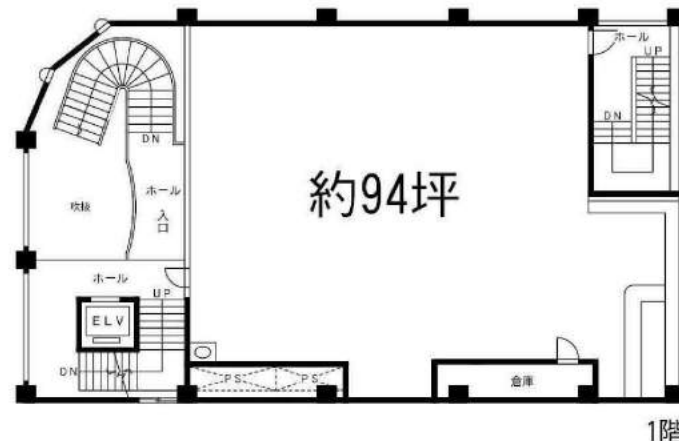
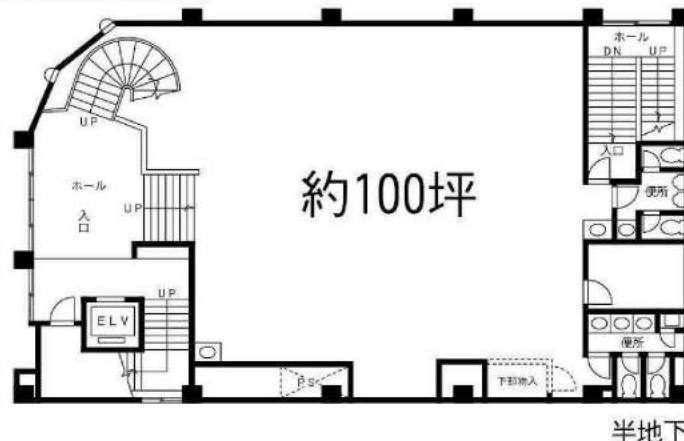


【貸倉庫・貸店舗】

- ★広いフロアー!大通りに面する角地物件!
- ★首都高速「横浜公園」ICまで700m!
- ★短期使用可能! ★業種ご相談下さい!



※図面と現況が異なる場合は、現状優先とさせていただきます。※内見の際は必ず当社へご連絡ください。(ご契約済の場合はあしからずご了承ください)

物件No.254 森島ビルⅡ

市営地下鉄「伊勢佐木長者町」駅徒歩7分

首都高速「横浜公園」ICまで700m
店舗としても使用可!業種要相談

◆業種・その他条件お気軽に問合せ下さい◆

【物件概要】

物件名/森島ビル
所在地/横浜市中区長者町1-1-7
構造規模/鉄骨造5階建
竣工/1993年7月
面積/半地下:約100坪
1階:約94坪
用途地域/商業地域
現況/空き

【賃貸条件】

月額賃料/991,440円
保証金/3ヶ月 礼金/1ヶ月
償却/1ヶ月
※2年契約更新可
※更新料は新賃料の1ヶ月
※指定賃貸保証会社加入義務有り

KASEグループ

神奈川県知事免許(3)第26948号

株式会社加瀬テナントサービス

〒222-0033 神奈川県横浜市港北区新横浜3-19-11 加瀬ビル88

TEL 045-534-8232 FAX 045-472-1125

担当: 佐野 080-3392-7831

客付業者様へ
内見の際は事前に
アポイントをお願いします。

手数料	手数料	100%
	手数料	100%

■取引態様:専任媒介