

吹抜けのあるマグネットタイプ!

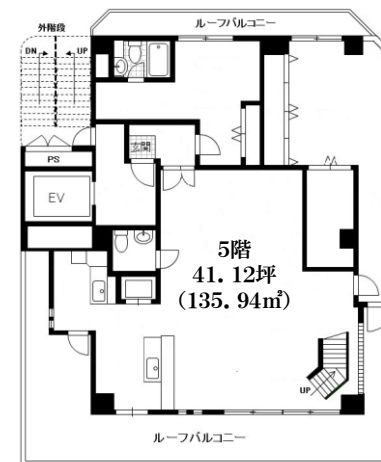
「多摩センター」駅徒歩5分!  
住居付事務所やスタジオ等に最適!

おしゃれな外観のデザインビル!  
眺望良好なルーフバルコニー!

明るい吹き抜けと  
おしゃれな階段は必見!



【室内写真】



【平面図】



5・6階一括

60.67坪  
(200.55㎡)

【賃貸条件】

月額賃料 / 324,000円(税込)  
共益費 / 43,200円(税込)  
保証金 / 3ヶ月(解約時償却1ヶ月) 礼金 / 1ヶ月  
※2年契約更新可、更新料は新賃料の1ヶ月  
※指定賃貸保証会社加入義務有り

【物件概要】

物件名 / 加瀬ビル163  
所在地 / 多摩市山王下1丁目13番16号  
構造規模 / 鉄筋コンクリート造 地上6階建  
竣工 / 1991(H3)年11月  
用途地域 / 近隣商業地域  
設備 / EV1基、個別空調、トイレ3ヶ所  
キッチン、バーカウンター、ユニットバス  
駐車場 / 空きなし  
入居日 / 即日

※図面と現況が異なる場合は、現状優先とさせていただきます。 ※内見の際は必ず当社へご連絡ください。(ご契約済の場合はあしからずご了承ください)

# 物件NO.2800 加瀬ビル163

京王相模原線 小田急多摩線 「多摩センター」駅徒歩5分

24時間使用可能 / フローア貸し / マグネットタイプ  
新耐震基準に準拠した耐震構造 / ルーフバルコニー

吹き抜けのある明るい住居付事務所!



KASEグループ

神奈川県知事免許(3)第26948号

## 株式会社加瀬テナントサービス

〒222-0033 神奈川県横浜市港北区新横浜3丁目19番11号5階

TEL 045-277-1882 FAX 045-277-7020

担当:曾我 080-3392-6609

客付業者様へ

AD100%

手数料	手数料	貸主	%	借主	100%
	負担の割合				
手数料	手数料	元付	%	客付	100%
	配分の割合				

■取引態様 専任媒介  
■情報公開日 2019.5.14