

希少！大型スケルトン物件！

2階 118坪(390㎡)

【賃貸条件】

月額賃料 / **649,000円**[税込]
共益費 / 55,000円[税込]

3階 338坪(1,116㎡)

【賃貸条件】

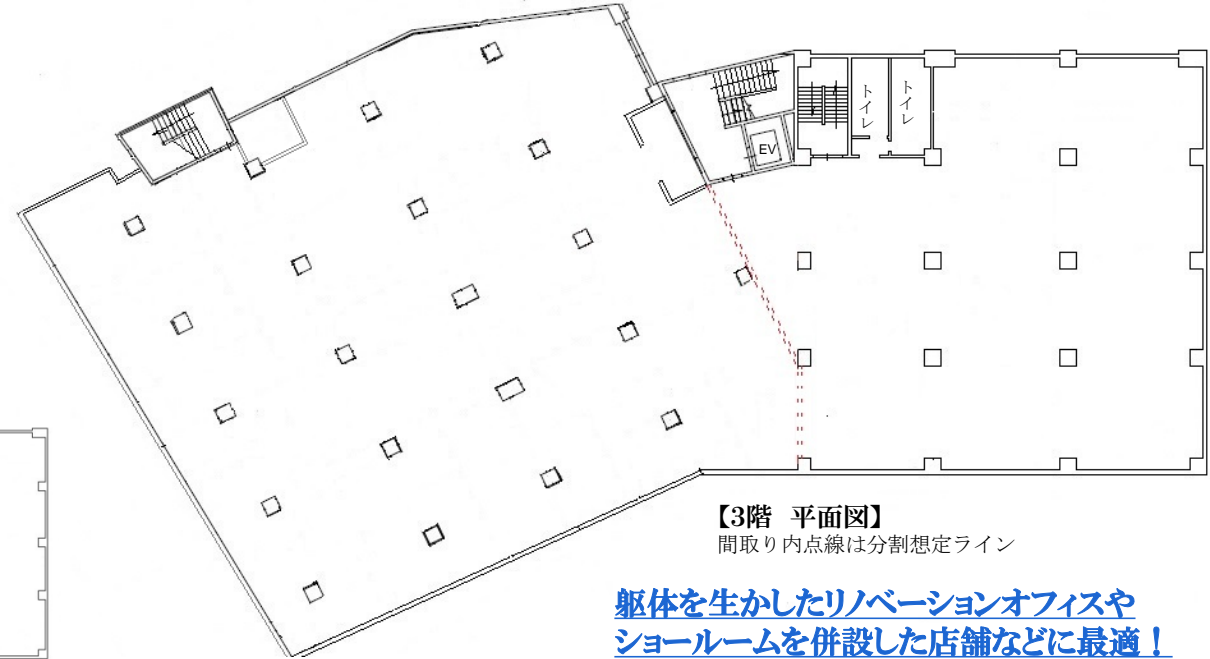
月額賃料 / **1,859,000円**[税込]
共益費 / 165,000円[税込]

【物件概要】

物件名 / ツルミハイツ
所在地 / 横浜市鶴見区市場東中町5-11
構造規模 / 鉄筋コンクリート造陸屋根9階建
竣工 / 1965年2月
用途地域 / 近隣商業地域(一部第一種住居地域)
設備 / エレベーター、男女別トイレ

【その他】

保証金 / 3ヶ月(解約時償却なし) 礼金 / 1ヶ月
入居日 / 即日 現況 / スケルトン
※2年間、更新可、更新料は新賃料1ヶ月
※指定賃貸保証会社加入義務有り



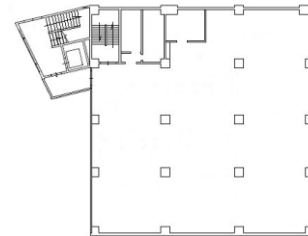
【3階 平面図】

間取り内点線は分割想定ライン

**躯体を生かしたリノベーションオフィスや
ショールームを併設した店舗などに最適！**

【写真注釈】

- 上段 東海道側外観
- 中段右 3階室内
- 中段左 2階室内
- 下段右 店舗棟専用階段
- 下段左 店舗棟専用入口



【2階 平面図】

※図面と現況が異なる場合は、現状優先とさせていただきます。 ※内見の際は必ず当社へご連絡ください。(ご契約済の場合はあしからずご了承ください)

物件NO.2846 ツルミハイツ

京浜急行本線「鶴見市場」 駅 徒歩 3 分

エレベーター1基 / 店舗棟の専用階段有
駅近物件 / クリニックモール跡 / バス通りに面する

大型物件！ジムやスタジオ利用可能！



神奈川県知事免許(3)第26948号

株式会社加瀬テナントサービス

〒222-0033 神奈川県横浜市港北区新横浜3丁目19番11号 5階

TEL 045-548-8881 FAX 045-478-4188

担当:曾我 080-3392-6609

客付業者様へ

AD100%

■手数料	手数料	貸主	%	借主	100%
	負担の割合				
■取引態様	手数料	元付	%	客付	100%
	配分の割合				

■情報公開日 2020.03.23

専任媒介