



国道17号に面する一棟貸しビル！

「宮原駅入口」信号そば！駐車場有！
半地下階、1階は店舗利用も可能！



【半地下階 室内】

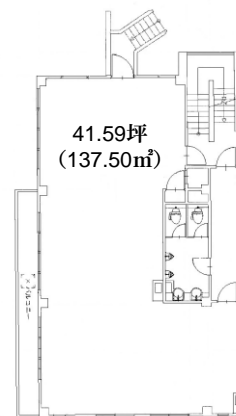


【3階 室内】

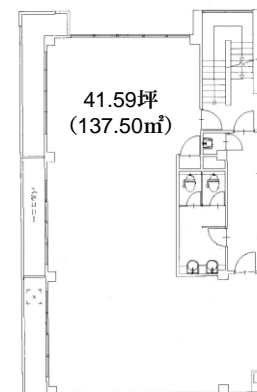


半地下階

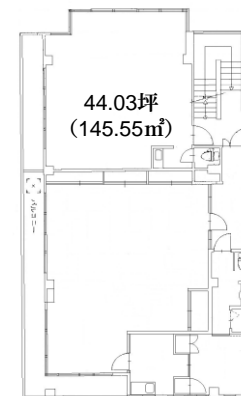
※各階面積は公簿面積となります。



1階



2階



3階

※図面と現況が異なる場合は、現状優先とさせていただきます。 ※内見の際は必ず当社へご連絡ください。（ご契約済の場合はあしからずご了承ください）

物件NO.2880 加瀬ビル198

JR高崎線 「宮原」駅 徒歩 6 分 埼玉新都市交通「東宮原」駅 徒歩 8 分
ニューシャトル

一棟貸し / R17号に面する / 視認性抜群 / 二線利用可能
駐車場有り / 支店・営業所にも適する

半地下、1階は直接、道路より入室可能です！



KASEグループ

神奈川県知事免許(3)第26948号

株式会社加瀬テナントサービス

〒222-0033 神奈川県横浜市港北区新横浜3丁目19番11号

TEL 045-277-1882 FAX 045-277-7020

担当:曾我 080-3392-6609

客付業者様へ

AD100%
原状回復実施後引渡し

| | | | | | |
|-------|------|----|----|------|------|
| 手数料 | 手数料 | 賃主 | % | 借主 | 100% |
| 手数料 | 負担割合 | | | | |
| 手数料 | 元付 | % | 客付 | 100% | |
| 配分の割合 | | | | | |

■取引態様 専任媒介

■情報公開日