



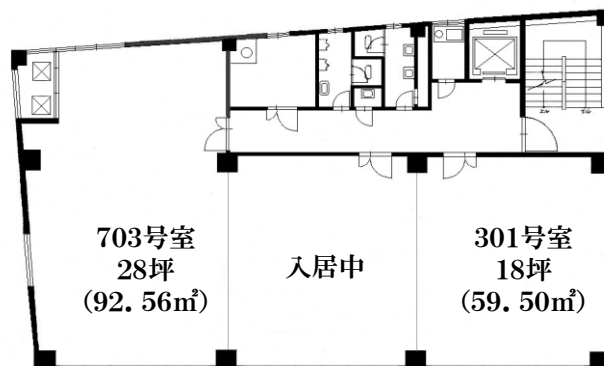
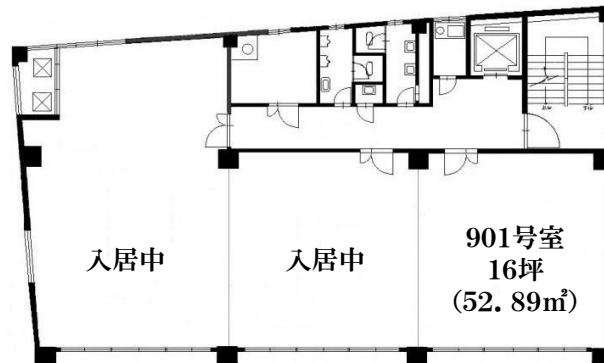
「関内」駅徒歩5分！2線利用可！

**南東側18M道路に面する明るい事務所！
個別空調を新設しました！最終3区画！**

301 18.00坪(59.50㎡)

703 28.00坪(92.56㎡)

901 16.00坪(52.89㎡)



【平面図】※9階はセットバックしています

【賃貸条件】

月額賃料 / @ **8,800** 円/坪(税込)
 共益費 / 月額賃料に含む
 保証金 / 3ヶ月 (解約時償却1ヶ月)
 礼金 / 1ヶ月
 入居日 / 703・901:即日、301:11月1日
 ※2年契約更新可、更新料は新賃料の1ヶ月
 ※指定賃貸保証会社加入義務有り

【物件概要】

物件名 / 加瀬ビル201 (旧:第3不二ビル)
 所在地 / 横浜市中区不老町三丁目12番地9
 構造・規模 / 鉄骨鉄筋コンクリート造陸屋根
 地下1階付地上9階建
 竣工 / 1975(S50)年1月
 用途地域 / 商業地域
 設備 / EV1基、男女別トイレ、個別空調(新品)
 駐車場 / なし



※図面と現況が異なる場合は、現状優先とさせていただきます。 ※内見の際は必ず当社へご連絡ください。(ご契約済の場合はあしからずご了承ください)

物件NO.2883 加瀬ビル201

JR京浜東北線「関内」駅徒歩5分 横浜市営地下鉄ブルーライン「伊勢佐木長者町」駅徒歩3分

個別空調へ改修済 / 乗用エレベーター改修済 / 2線利用可能
 1階ブランドショップ店舗 / 日ノ出川公園に面する角地

タイル貼り外壁のオフィスビル！



KASEグループ

神奈川知事免許(3)第26948号

株式会社加瀬テナントサービス

〒222-0033 神奈川県横浜市港北区新横浜3丁目19-11 5階

TEL 045-548-8881 FAX 045-478-4188

担当:曾我 080-3392-6609

客付業者様へ

AD100%
 税率10%表記

手数料	手数料	貸主	%	借主	100%
	負担の割合				
手数料	手数料	元付	%	客付	100%
	配分の割合				

■取引態様 専任媒介

■情報公開日 2019.10.09