

店舗が並ぶ環状4号線に面する！

**視認性抜群！現況は自転車販売店！
ガリバー様と魅力屋様の間のお店です！**

**前面に広々！駐車スペース有り！
1階倉庫、2階事務所の営業所にも適する！**

1棟

**1階 100坪、2階 100坪
延べ床 / 200坪(661.2㎡)**

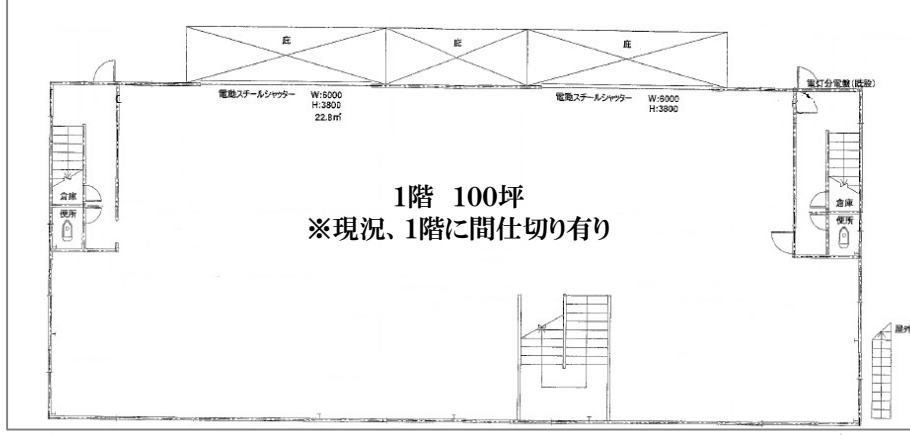
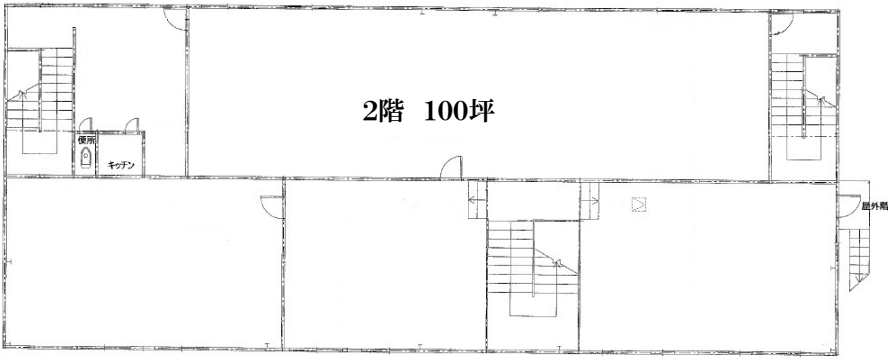
【賃貸条件】

月額賃料 / **1,296,000円**[税込]
 共益費 / なし ※自主管理
 保証金 / 3ヶ月(解約時償却1ヶ月) 礼金 / 1ヶ月
 入居日 / 3月1日 ※前倒し相談可
 ※2年契約更新可、更新料は新賃料の1ヶ月
 ※指定賃貸保証会社加入義務有り

【物件概要】

物件名 / No.301 霧ヶ丘店舗
 所在地 / 横浜市緑区霧ヶ丘6丁目2番15号
 構造規模 / 鉄骨造亜鉛メッキ鋼板葺2階建
 竣工 / 1987(S62)年3月
 敷地面積 / 174.8坪(577.88㎡)
 用途地域 / 準住居地域
 建物用途 / 事務所、倉庫 駐車場 / 有り
 設備 / 電動シャッター、消防設備
 その他 / 増築未登記面積含む(2階一部)

駐車スペース



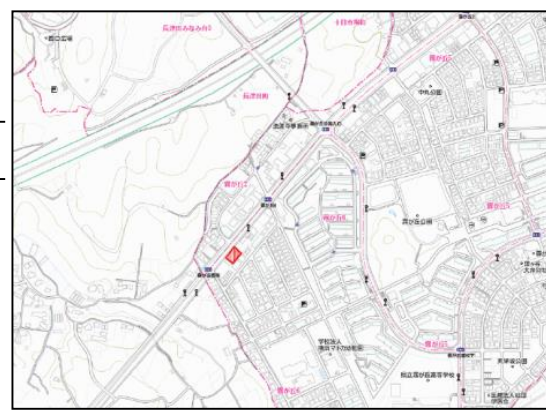
※図面と現況が異なる場合は、現状優先とさせていただきます。 ※内見の際は必ず当社へご連絡ください。(ご契約済の場合はあしからずご了承ください)

物件NO.301 霧ヶ丘店舗

JR横浜線 「十日市場」 駅 バス 12分 徒歩 1分

東名高速「町田」IC車5分 / 24時間利用可能
 新耐震基準に準拠した耐震構造 / 環状4号線に面する

店舗にも営業所にも利用可能な一棟建物！



神奈川県知事免許(3)第26948号

株式会社加瀬テナントサービス

〒222-0033 神奈川県横浜市港北区新横浜3丁目19番11号 5階

TEL 045-277-1882 FAX 045-277-7020

担当:曾我 080-3392-6609

客付業者様へ

AD100%

■手数料	手数料	貸主	%	借主	100%
	負担の割合				
■取引態様	手数料	元付	%	客付	100%
	配分の割合				

■情報公開日 専任媒介