

鶴見区

貸工場 作業場

【物件概要】

所在地／横浜市鶴見区獅子ヶ谷2-39-45
 交通／JR「鶴見」駅バス20分徒歩5分
 面積／工場/鉄骨造スレート葺平家建約130坪
 事務所/プレハブ造二階建約30坪(前テナント残置物)
 用途地域／工業地域
 使用開始／相談



○首都高速「岸谷生麦」7.1km

○環状2号線至近

○駐車スペース有り

【賃貸条件】

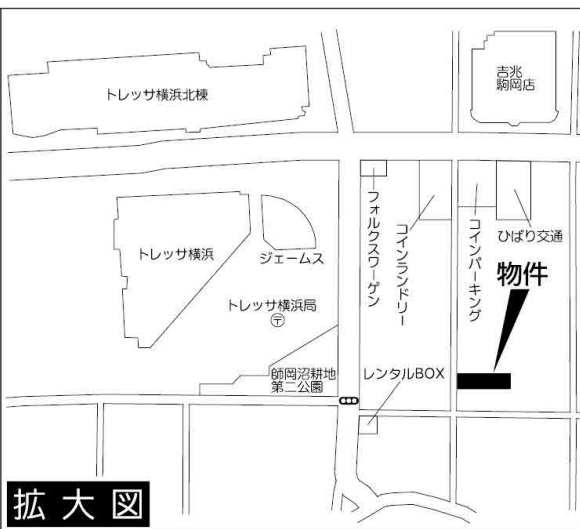
賃料: **975,000**円(税込)

保証金:3ヵ月 礼金:2ヵ月

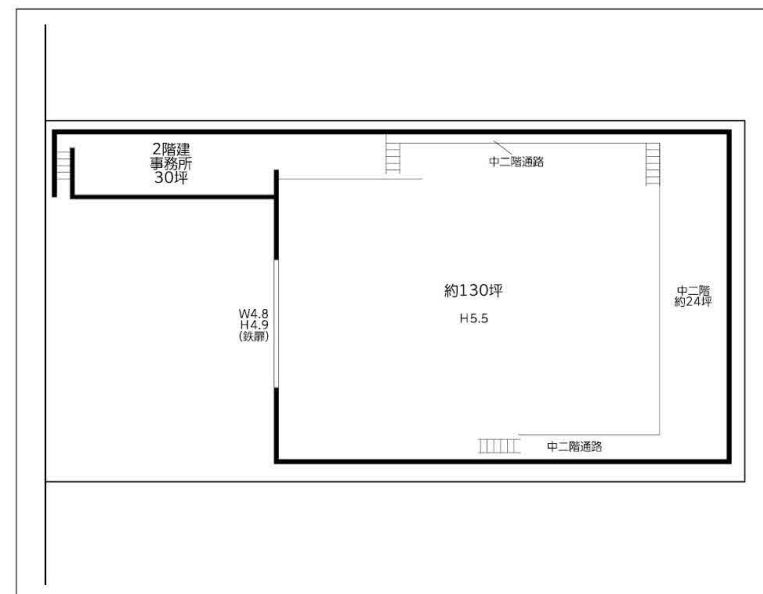
※当社指定保証会社加入必須



現地案内図



拡大図



※図面と現況が異なる場合は、現況優先とさせていただきます。
 ※内見の際は必ず当社へご連絡ください。(ご契約済の場合はあしからずご了承ください)

at home

不動産会社間専用図面

図面コード：6111121 物件番号 14110639-1

貸地・倉庫
当社が借ります

★仲介料お支払い致します★

KASEカセ

神奈川県知事免許(3)第26948号

〒222-0033 神奈川県横浜市港北区新横浜3丁目19-11 加瀬ビル88

(株)加瀬テナントサービス ☎045(534)8232 FAX 045(472)1125

www.kase2133.com

担当: 佐野 080-3392-7831

客付会社様へ

手数料	貸主	100%
負担の割合	借主	100%
手数料	貸主	100%
負担の割合	借主	100%

■取引態様:専任媒介
 ■情報公開日:30.12.17

物件所在

(神)
 京浜東北線
 鶴見