

【厚木市愛甲三丁目】

貸車両・資材置場

月額賃料 / **320,760円** (税込)

【物件概要】

物件番号/No.3480

所在地/厚木市愛甲三丁目2494番、他

賃貸面積/約324坪 ※簡易測量

交通/小田急小田原線「愛甲石田」駅徒歩14分

用途地域/市街化調整区域

使用開始/2026年2月初旬(一部203坪は即日可)

【賃貸条件】

保証金/3ヶ月 礼金/2ヶ月

※再契約料は新賃料の0.5ヶ月分

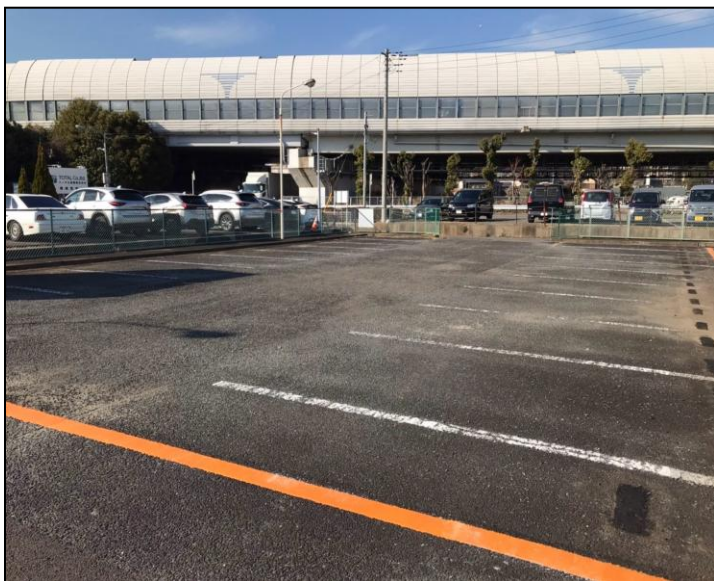
※当社指定、賃貸保証加入義務有り

※産廃・残土・リサイクル関係不可

分割貸し相談可
(区画ごとの募集あり)



※図面と相違する場合は現況を優先いたします。



KASEグループ

神奈川県知事免許(4)第26948号

株式会社 加瀬テナントサービス

〒222-0033 横浜市港北区新横浜3丁目19番11号

TEL 045-534-8232 FAX 045-472-1125

手数料	手数料	貸主	%	借主	100%
	負担の割合				
手数料	手数料	元付	%	寄付	100%
	配分の割合				

■取引態様■
専任媒介

仲介業者様向け/
AD 1ヶ月分