



駅前店舗！路面立地！

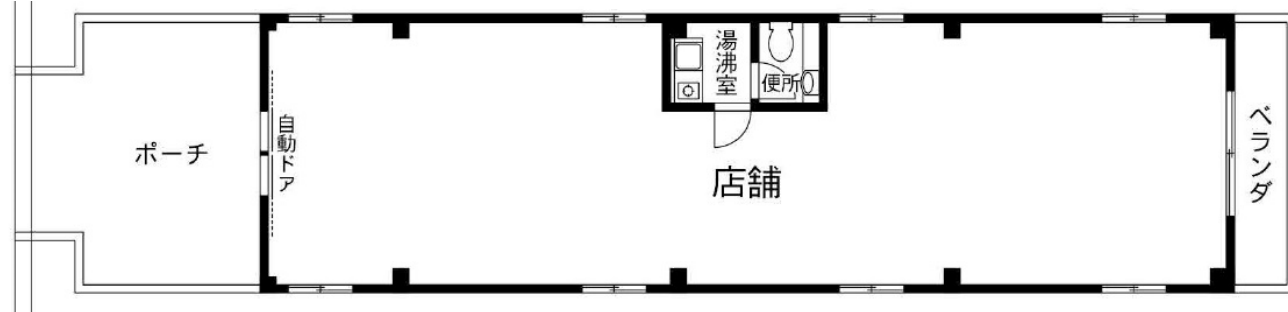
学習塾、美容室、保険代理店に最適！
駅前のロータリーに面する好立地！

視認性抜群！内装・造作譲渡相談可能！

【物件概要】

物件名 / 加瀬ビル15
所在地 / 横浜市都筑区中川中央1-2-4
構造規模 / 鉄骨ALC造2階建
竣工 / 2001(H13)年4月
用途地域 / 商業地域
最適用途 / 店舗 (内装・造作残置物あり)
駐車場 / なし
入居日 / 6月1日(予定)

バスロータリー沿いの歩道より出入可能です！路面店舗！



2階 27.57坪(91.16㎡)

【賃貸条件】

月額賃料 / 378,000円(税込)
共益費 / 21,600円(税込)
保証金 / 3ヶ月(解約時償却1ヶ月) 礼金 / 1ヶ月
※2年契約更新可、更新料は新賃料の1ヶ月
※指定賃貸保証会社加入義務有り
※重飲食店舗はご遠慮下さい



【建物外観】

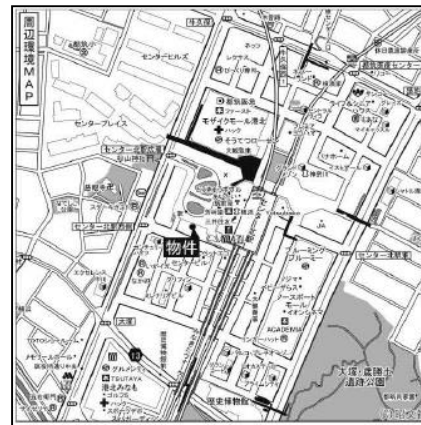
※図面と現況が異なる場合は、現状優先とさせていただきます。 ※内見の際は必ず当社へご連絡ください。(ご契約済の場合はあしからずご了承ください)

物件NO.550 加瀬ビル15

横浜市営地下鉄「センター北」駅 徒歩 1分

バス通りに面した路面店舗 / 教育、サービス、美容系の店舗に最適
新耐震基準に準拠した耐震構造 / 前テナント:不動産仲介店舗

港北ニュータウン！「センター北」駅前！



KASEグループ

神奈川県知事免許(3)第26948号

株式会社加瀬テナントサービス

〒222-0033 神奈川県横浜市港北区新横浜3丁目19番11号5階

TEL 045-277-1882 FAX 045-277-7020

担当:曾我 080-3392-6609

客付業者様へ

AD100%
使用中、内見は事前確認

手数料	手数料	貸主	%	借主	100%
	負担割合				
手数料	手数料	元付	%	客付	100%
	配分の割合				

■取引態様 一般媒介

■情報公開日